

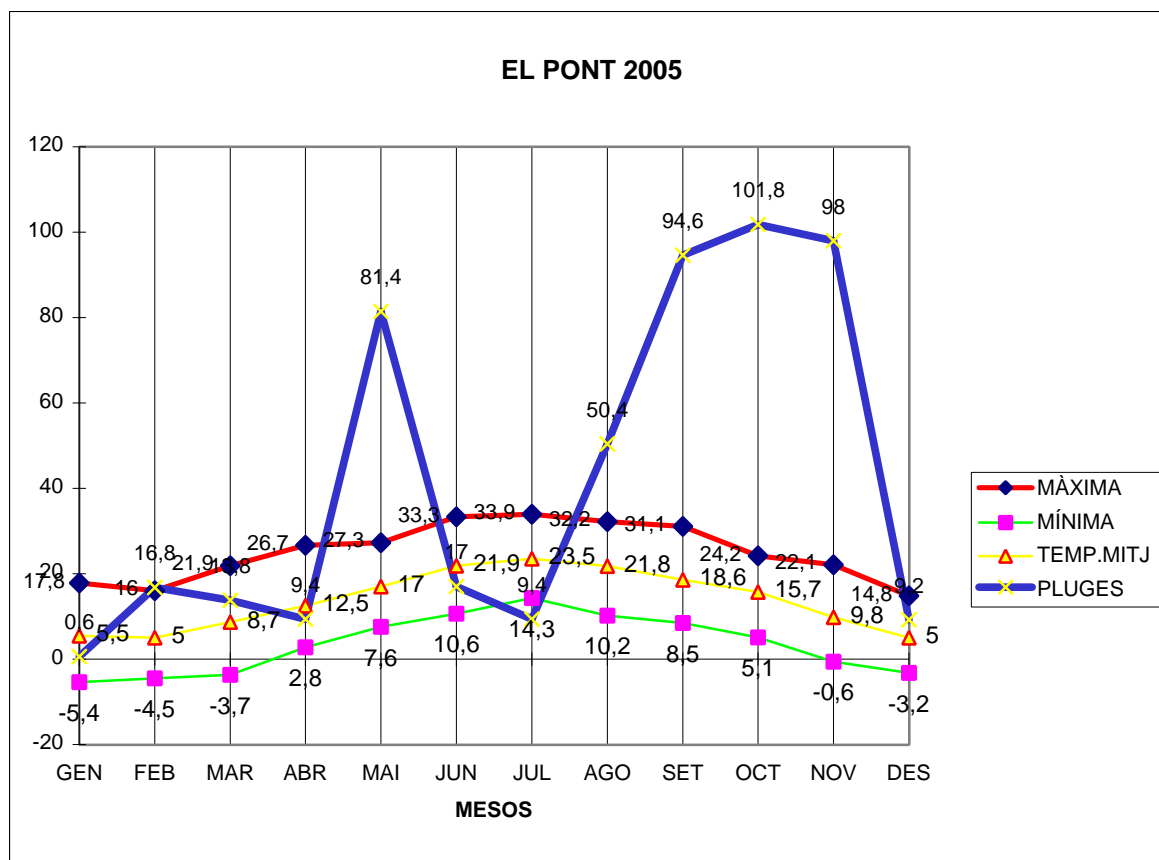
# EL PONT D'ARMENTERA 2005

MÀXIMA MÍNIMA TEMP.MITJ PLUGES

GEN	17,8	-5,4	5,5	0,6
FEB	16	-4,5	5	16,8
MAR	21,9	-3,7	8,7	13,8
ABR	26,7	2,8	12,5	9,4
MAI	27,3	7,6	17	81,4
JUN	33,3	10,6	21,9	17
JUL	33,9	14,3	23,5	9,4
AGO	32,2	10,2	21,8	50,4
SET	31,1	8,5	18,6	94,6
OCT	24,2	5,1	15,7	101,8
NOV	22,1	-0,6	9,8	98
DES	14,8	-3,2	5	9,2



TOTAL	.....	.....	.....	.....
	301,3	41,7	165	502,4



MÀXIMA 33,9 EL MES DE JULIOL DIA 16

MÍNIMA -5,4 EL MES DE GENER DIA 1

MITJANA ANUAL 13,8

PLUG. 101,8 l/m<sup>2</sup> EL MES DE OCTUBRE

DIA MÉS PLUJÓS 8 DE SETEMBRE AMB 37,2 l/m<sup>2</sup>