

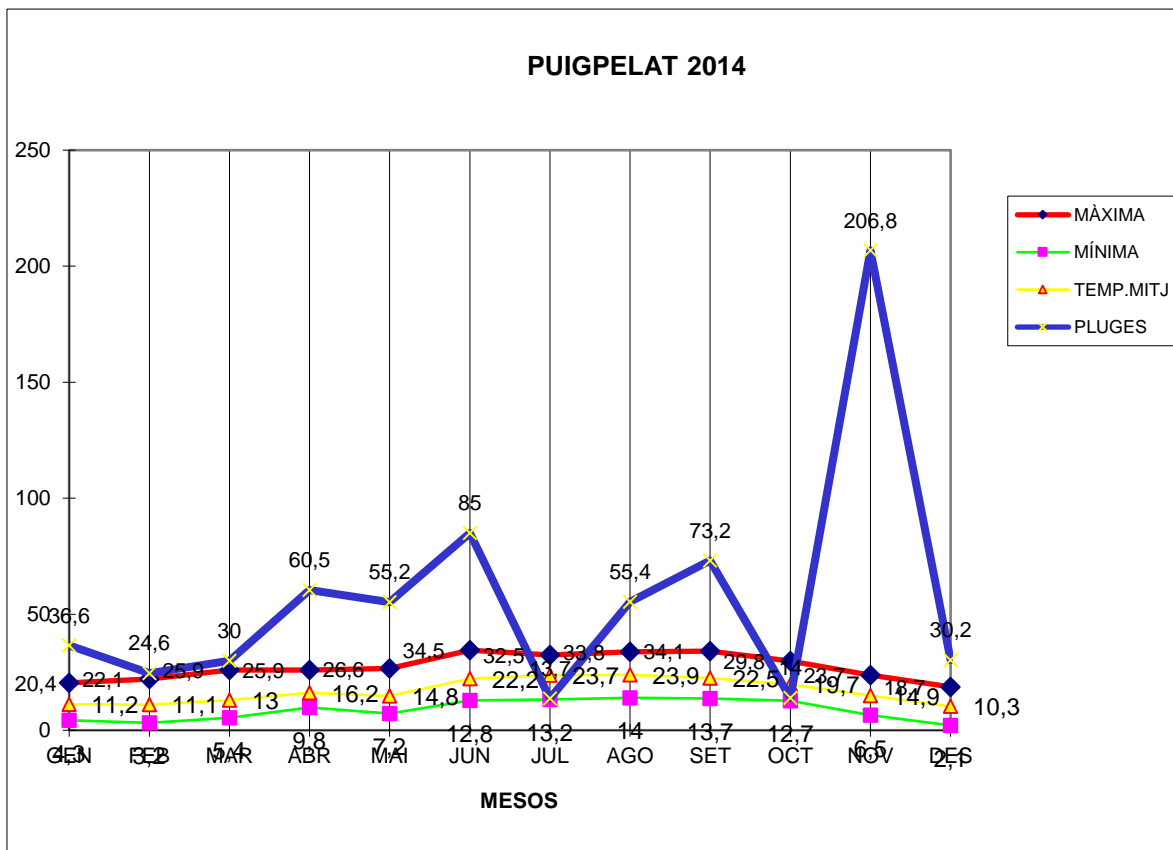
PUIGPELAT 2014

MÀXIMA MÍNIMA TEMP.MITJ PLUGES

| | | | | |
|-----|------|------|------|-------|
| GEN | 20,4 | 4,3 | 11,2 | 36,6 |
| FEB | 22,1 | 3,2 | 11,1 | 24,6 |
| MAR | 25,9 | 5,4 | 13 | 30 |
| ABR | 25,9 | 9,8 | 16,2 | 60,5 |
| MAI | 26,6 | 7,2 | 14,8 | 55,2 |
| JUN | 34,5 | 12,8 | 22,2 | 85 |
| JUL | 32,5 | 13,2 | 23,7 | 13,7 |
| AGO | 33,8 | 14 | 23,9 | 55,4 |
| SET | 34,1 | 13,7 | 22,5 | 73,2 |
| OCT | 29,8 | 12,7 | 19,7 | 14 |
| NOV | 23,7 | 6,5 | 14,9 | 206,8 |
| DES | 18,7 | 2,1 | 10,3 | 30,2 |



| | | | | |
|-------|-----|-------|-------|-------|
| TOTAL | 328 | 104,9 | 203,5 | 685,2 |
|-------|-----|-------|-------|-------|



MÀXIMA 34,1 SETEMBRE DIA 11

MÍNIMA 2,1 DESEMBRE DIA 23

MITJANA ANUAL 16,9

PLUGES 206,8 l/m2 MES DE NOVEMBRE

DIA MÉS PLUJÓS 98,8 l/m2 DIA 29 DE NOVEMBRE